



شماره آزمون
تاریخ

فارسی

اول ابتدایی



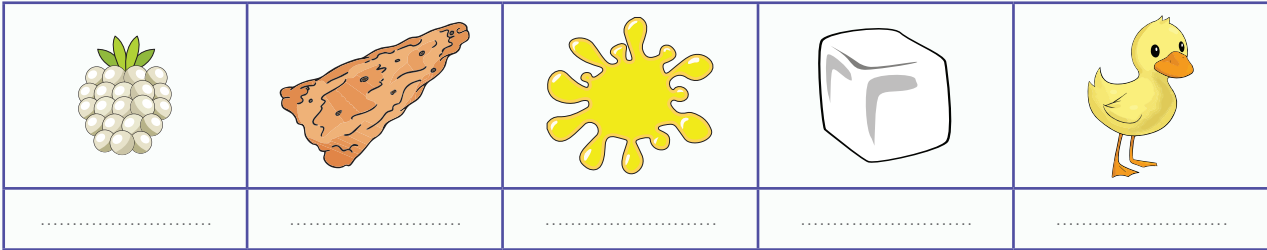
مدت زمان: ۴۵ دقیقه

نام و نام خانوادگی

نام آموزگار

تشخیص شکل صحیح نشانه‌ها در کلمه

۱ صدای اول هر تصویر را بنویس.



۲ با توجه به نشانه‌های داده شده کلمات زیر را کامل کن.

«س-و-ا-ی-ن-ر»

بیدا - تاق - در - ربا - س ت

۳ خانه‌ی کلمه‌هایی را که صدای «ای-ی-ی-ای» دارند، سبز و خانه‌ی کلمه‌هایی را که صدای «ی-ی» دارند، نارنجی کن.

یزد	سبد	برادر	سرمه‌ای
آمد	یاس	سیب	ابرو
ایران	ابر	یار	آبی

تشخیص بخش‌ها و صداهای هر کلمه

۴ جدول زیر را کامل کن.

روستا

برادر

.....
.....

.....
.....

۵ برای هر کلمه به تعداد بخش‌ها گردی و به تعداد نشانه‌ها (صداهای) چهار گوش بکش.

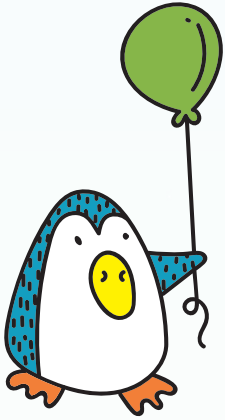
بخش	ایران
نشانه	
بخش	آستارا
نشانه	

بخش	میز
نشانه	
بخش	دندان
نشانه	

۶

با توجه به کلمات داده شده، جدول زیر را کامل کن.

«ستاره - ماز - دانه - امید - آزاده - ماش - سام - نادان - دبستان»



کلمه‌های ۱ بخشی	کلمه‌های ۲ بخشی	کلمه‌های ۳ بخشی
.....
.....
.....

ساخت کلمه

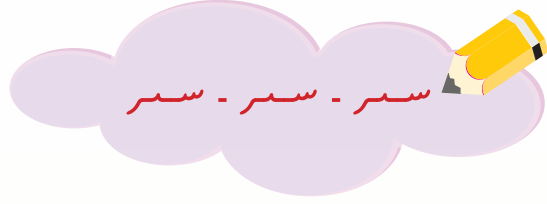
۷

مانند نمونه مرتب کن و کلمه بساز.

نمونه: دَ ب - آ	ا - م - دَ ر	ی - دَ ا - ر	ت - ب - ا	ن - ز - ا	ا - د - ا - د
..... آدَب

۸

نقطه بگذار و کلمه‌ی جدید بساز.



۹

با هر ترکیب یک کلمه بساز.

نا : دا : ت : ش :

جمله‌سازی

۱۰

با توجه به کلمات داده شده، جمله‌های زیر را کامل کن.

«دبستان - زنبور - ماشین - ستاره»

..... روی دستم نشست. شیما را در آسمان دید.
 سارا از آمد. سام را با آب شست.

۱۱

با کلمه‌های داده شده جمله بساز.

نَم نَم :
 شام :
 بادام :



شماره آزمون (الف) ۱
تاریخ

فارسی

اول ابتدایی

آزمون عملکردی

نام و نام خانوادگی

نام آموزگار

آرش

تشخیص و تثبیت نشانه‌ی «ش - ش»

آرش دانش آموز است. او در دبستان است. او شمشیر بازی را دوست دارد. او در روستا

مسئله



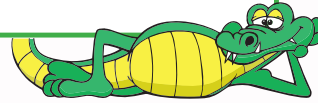
شش می‌ش دارد. آرش امشب شیر می‌دوشد. او می‌داند شیر برای بدن سودمند است.

الف. دور کلماتی را که در آن‌ها نشانه‌ی «ش - ش» است با مداد نارنجی خط بکش و یک‌بار از روی آن‌ها بنویس.

تکلیف



.....
.....



ب. حالا از متن بالا ۳ جمله را انتخاب کن و در کادر زیر بنویس.



.....
.....
.....

سؤالات



با توجه به داستان بالا به سؤالاتی زیر پاسخ بده.

الف. آرش در کجا است؟

ب. آرش به چه چیزهایی علاقه دارد؟

پ. آرش چند تا می‌ش دارد؟

ت. چه چیزی برای بدن سودمند است؟



Three horizontal dotted lines for marking answers, each starting and ending with a circle.

۱. می توانم متن را تند و روان بخوانم.

۲. می توانم کلمه‌ها را درست بنویسم.

۳. با توجه به متن می توانم به سؤال‌ها پاسخ بدهم.

راهنمای توصیف عملکرد



شاخص	بلی	تا حدودی	خیر
۱. می تواند متن را تند و روان بخواند.			
۲. می تواند کلمه‌ها را درست بنویسد.			
۳. می تواند متن داستان را بفهمد و به سؤال‌ها پاسخ بدهد.			

بازخورد توصیفی معلم:

.....

همسال‌سنجی



برگه‌ی دوستت را بررسی کن. از دیدن برگه‌ی دوستت چه شکلی شدی؟ (علامت ✓ بزن).





نام و نام خانوادگی:
 تاریخ / امضا



شماره آزمون (ب) ۱
تاریخ

فارسی

اول ابتدایی

آزمون عملکردی

نام و نام خانوادگی
نام آموزگار

سینا

شناخت شکل‌های مختلف نشانه‌ی «ای- ی- ی»

سینا ایرانی است. او ایران را دوست دارد. سینا مردی باایمان است. سینا در ساری است. سینا ساری را دوست دارد. باران در ساری نم‌نم می‌بارد. سینا در باران، بارانی بر تن نداشت. سینا بیمار شد.

الف. داستان بالا را بخوان و کلمه‌هایی را که دارای یکی از شکل‌های نشانه‌ی «ای- ی- ی» است، پیدا کن و دور آن‌ها خط بکش.

ب. با توجه به داستان، کلمه‌های مربوط به هر کدام از شکل‌های نشانه‌ی «ای- ی- ی» را در جدول زیر بنویس و جدول را کامل کن.

ای
ی
ی

سؤالها

- تعداد کدامیک از شکل‌های نشانه‌ی «ای- ی- ی» از همه بیشتر بود؟
- مرتب کن و بنویس.
الف. در - تبریز - سینا - است.
ب. دوست - ایران - را - داریم - ما -
پ. آسمان - ابر - است. در
ت. باران - ساری - در - تند - می‌بارد.
- در هر قسمت برای هر نشانه‌ای که مشخص شده است، ۳ کلمه بنویس.

«ر - ز»	«ای- ی- ی- ای»	«ای- ی- ی- ای»
.....



Five rows of three dotted circles connected by a horizontal dashed line, used for writing answers.

۱. می توانم متن را تند و روان بخوانم.
۲. می توانم شکل های مختلف نشانه ی «ای- ی- ی» را در کلمات درست تشخیص بدهم.
۳. می توانم با کلمه های نامرتب جمله بسازم.
۴. می توانم برای شکل های مختلف نشانه ی «ای- ی- ی» کلمه بنویسم.
۵. می توانم برای نشانه ی «ز» کلمه بنویسم.

راهنمای توصیف عملکرد



شاخص	بلی	تا حدودی	خیر
۱. می تواند متن را تند و روان بخواند.			
۲. می تواند شکل های مختلف نشانه ی «ای- ی- ی» را در کلمات درست تشخیص بدهد.			
۳. می تواند با کلمه های نامرتب جمله بسازد.			
۴. می تواند برای شکل های مختلف نشانه ی «ای- ی- ی» کلمه بسازد.			
۵. می تواند برای نشانه ی «ز» کلمه بسازد.			

بازخورد توصیفی معلم:

برگه ی دوستت را بررسی کن. از دیدن برگه ی دوستت چه شکلی شدی؟ (علامت ✓ بزن.)

همسال سنجی





نام و نام خانوادگی:
تاریخ / امضا

فارسی



تاریخ



اول ابتدایی

نام و نام خانوادگی

نام مدرسه

امضاء آموزگار

امضاء اولیاء

شماره سؤال

پاسخ صحیح

امتیاز

۱

ا - ی - ز - ن - ت

۱/۲۵

۲

بیدار - اتاق - دریا - سرباز - باران - سوت

۱/۵

۳

رنگ سبز: سرمه‌ای - سیب
آبی - ایران
رنگ نارنجی: یزد - یاس
یار

۱/۷۵

بازخورد

به تمام سؤال‌های مربوط به تشخیص نشانه‌ها در کلمه پاسخ درست داده است. شکل تمام نشانه‌ها و جایگاه آن‌ها را در تمام کلمه‌ها درست تشخیص می‌دهد.

خیلی خوب

تشخیص شکل صحیح نشانه‌ها در کلمه

خوب

به بیشتر سؤال‌های مربوط به تشخیص نشانه‌ها در کلمه پاسخ درست داده است. شکل نشانه‌ها و جایگاه آن‌ها را در بیشتر کلمه‌ها درست تشخیص می‌دهد.

قابل قبول

نیاز به تلاش بیشتر

به تعداد کمی از سؤال‌های مربوط به تشخیص نشانه‌ها در کلمه پاسخ درست داده است. شکل تعداد کمی از نشانه‌ها و جایگاه آن‌ها را در تعداد کمی از کلمه‌ها درست تشخیص می‌دهد.

بازخورد توصیفی معلم:

امتیاز دانش آموز

امتیاز هدف
۴/۵

شماره سؤال

پاسخ صحیح

امتیاز

۴

بَ	را	دَر
بَ -	ر ا	د - ر
رو	س	ت ا
ر و	س ت	ا

۲/۵

۵

میز: □□□○
ایران: □□□□○
دندان: □□□□□○
آستارا: □□□□□○

۲

۶

۱ بخشی: ماز - ماش - سام
۲ بخشی: دانه - امید - نادان
۳ بخشی: ستاره - آزاده - دبستان

۲/۲۵

بازخورد

به تمام سؤال‌های مربوط به تشخیص بخش‌ها و صداهای هر کلمه پاسخ درست داده است. تمام بخش‌ها و صداهای تمام کلمات را به درستی کامل می‌کند.

خیلی خوب

تشخیص بخش‌ها و صداهای هر کلمه

خوب

به بیشتر سؤال‌های مربوط به تشخیص بخش‌ها و صداهای هر کلمه پاسخ درست داده است. اغلب بخش‌ها و صداهای بیشتر کلمات را به درستی کامل می‌کند.

قابل قبول

نیاز به تلاش بیشتر

به تعداد کمی از سؤال‌های مربوط به تشخیص بخش‌ها و صداهای هر کلمه پاسخ درست داده است. تعداد کمی از بخش‌ها و صداهای هر کلمه را به درستی کامل می‌کند.

بازخورد توصیفی معلم:

امتیاز دانش آموز

امتیاز هدف
۶/۷۵

فارسی

کتابی

گزارش
پیشرفت
تحصیلی

شماره سوال

پاسخ صحیح

امتیاز

۷ داماد - نان - تاب - دریا - مادر ۱/۲۵

۸ سبز - شیر - سیر
بار - ناز - تار - یار ۲۹ نادان - بادام - تشنه - شب (البته
هر کلمه‌ی دیگری را هم می‌تواند.
دانش آموز بنویسد.) ۲

بازخورد

به تمام سؤال‌های مربوط به ساخت کلمه پاسخ درست داده است. در تمام موارد با استفاده از نشانه‌های بهم‌ریخته و ترکیب‌ها، کلمات معناداری می‌سازد.

خیلی خوب

ساخت کلمه

خوب

به بیشتر سؤال‌های مربوط به ساخت کلمه پاسخ درست داده است. در اغلب موارد با استفاده از نشانه‌های بهم‌ریخته و ترکیب‌ها، کلمات معناداری می‌سازد.

امتیاز هدف
۵/۲۵

به برخی از سؤال‌های مربوط به ساخت کلمه پاسخ درست داده است. در برخی موارد با استفاده از نشانه‌های بهم‌ریخته و ترکیب‌ها، کلمات معناداری می‌سازد.

قابل قبول

نیاز به
تلاش بیشتر

به تعداد کمی از سؤال‌های مربوط به ساخت کلمه پاسخ درست داده است. در تعداد کمی از موارد با استفاده از نشانه‌های بهم‌ریخته و ترکیب‌ها، کلمات معناداری می‌سازد.

بازخورد توصیفی معلم:

امتیاز دانش آموز

شماره سوال

پاسخ صحیح

امتیاز

۱۰ زنبور روی دستم نشست.
شیرما ستاره را در آسمان دید.
سارا از دبستان آمد.
سام ماشین را با آب شست. ۲۱۱ درست‌نویسی نشانه‌ها و ساخت
جمله‌ای بامعنی و مفهوم مدّ نظر
است. ۱/۵

بازخورد

به تمام سؤال‌های مربوط به جمله‌سازی پاسخ درست داده است. تمام کلمه‌های داده شده را در جمله‌ها درست جایگزین می‌کند و می‌تواند با تمام کلمه‌های داده شده، جمله‌ی معناداری بسازد.

خیلی خوب

جمله‌سازی

خوب

به بیشتر سؤال‌های مربوط به جمله‌سازی پاسخ درست داده است. بیشتر کلمه‌های داده شده را در جمله‌ها درست جایگزین می‌کند و می‌تواند با بیشتر کلمه‌های داده شده، جمله‌ی معناداری بسازد.

امتیاز هدف
۳/۵

به برخی از سؤال‌های مربوط به جمله‌سازی پاسخ درست داده است. برخی از کلمه‌های داده شده را در جمله‌ها درست جایگزین می‌کند و می‌تواند با برخی از کلمه‌های داده شده، جمله‌ی معناداری بسازد.

قابل قبول

نیاز به
تلاش بیشتر

به تعداد کمی از سؤال‌های مربوط به جمله‌سازی پاسخ درست داده است. تعداد کمی از کلمه‌های داده شده را در جمله‌ها درست جایگزین می‌کند و می‌تواند با تعداد کمی از کلمه‌های داده شده، جمله‌ی معناداری بسازد.

بازخورد توصیفی معلم:

امتیاز دانش آموز

جمع کل امتیاز



تاریخ

عملکردی



اول ابتدایی

نام و نام خانوادگی

نام مدرسه

امضاء آموزگار

امضاء اولیاء

فارسی

اهداف

تقویت مهارت‌های خوانداری و نوشتاری

تشخیص و تثبیت نشانه‌ی «ش-ش»

شناخت شکل‌های مختلف نشانه‌ی
«ای-ی-ی»

آرش

کلیف عملکردی / پاسخ

آرش - دانش آموز - شمشیر - شش - میش - امشب - شیر - می دوشد.

الف. دبستان ب. شمشیربازی پ. شش شش ت. شیر

سینا

ای-ی	ی-ی	ی
ایرانی - ایران - ایمان	سینا - بیمار	ایرانی - مردی - بارانی - ساری

۱. شکل «ی»

۲. الف. سینا در تبریز است. ب. ما ایران را دوست داریم.

پ. ابر در آسمان است. ت. باران در ساری تند می‌بارد.

۳.

«ای-ی-ی»	«ای-ی-ی»	«ر-ز»
ایمان ایمن ایران	بیمه سیب زمین	زمین زن زنبور

توصیف عملکرد

به تمام سؤال‌های مربوط به تشخیص و تثبیت نشانه‌ی «ش-ش» و شناخت شکل‌های مختلف نشانه‌ی «ای-ی-ی» پاسخ درست داده است. تمام قسمت‌های متن را روان و درست می‌خواند و با توجه به آنچه که از او خواسته شده است، تمام کلمات و جملات مناسب را انتخاب می‌کند و در فعالیت‌های گروهی با علاقه شرکت می‌کند.

تایید

خیلی خوب

به بیشتر سؤال‌های مربوط به تشخیص و تثبیت نشانه‌ی «ش-ش» و شناخت شکل‌های مختلف نشانه‌ی «ای-ی-ی» پاسخ درست داده است. بیشتر قسمت‌های متن را روان و درست می‌خواند و با توجه به آنچه که از او خواسته شده است، در اغلب موارد، کلمات و جملات مناسب را انتخاب می‌کند و در فعالیت‌های گروهی با توصیه‌ی معلم شرکت می‌کند.

خوب

به برخی از سؤال‌های مربوط به تشخیص و تثبیت نشانه‌ی «ش-ش» و شناخت شکل‌های مختلف نشانه‌ی «ای-ی-ی» پاسخ درست داده است. برخی از قسمت‌های متن را روان و درست می‌خواند و با توجه به آنچه که از او خواسته شده است، در برخی از موارد کلمات و جملات مناسب را انتخاب می‌کند و در فعالیت‌های گروهی با راهنمایی و هدایت معلم شرکت می‌کند.

قابل قبول

به تعداد کمی از سؤال‌های مربوط به تشخیص و تثبیت نشانه‌ی «ش-ش» و شناخت شکل‌های مختلف نشانه‌ی «ای-ی-ی» پاسخ درست داده است. قسمت‌های کمی از متن را روان و درست می‌خواند و با توجه به آنچه که از او خواسته شده است، تعداد کمی از کلمات و جملات مناسب را انتخاب می‌کند و علاقه‌ای به شرکت در فعالیت‌های گروهی ندارد.

نیاز به تلاش